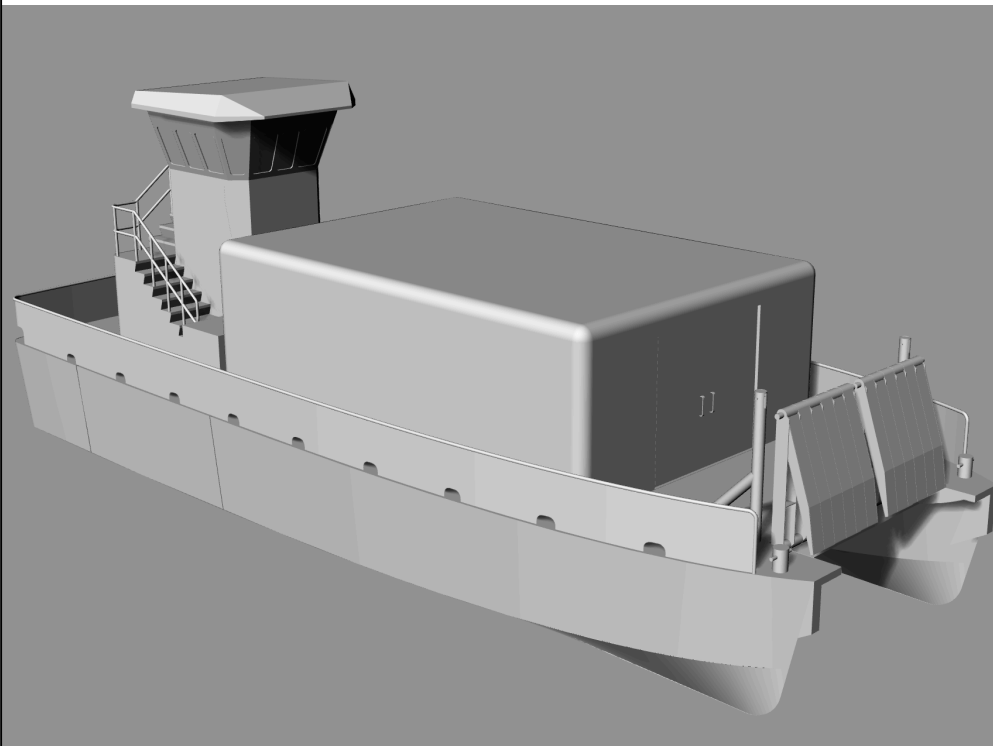


CATAMARAN DE CARGA REFRIGERADA



Especificaciones Tecnicas

Tipo de embarcación	Catamarán REF: TA18.0		
Compartimientos	Proa, Bodega, Maquinas y Timones		
Material de casco	Aluminio Naval 5086 H 116		
Material de estructura	Aluminio 6061 T6		
Dimensiones (m)	Eslora: 17	Manga: 7	Puntal: 2.1
UAB	61.64 GT		
UAN	30.82 NT		
Peso Rosca	22,650 Ton.		
Calado máximo	1 Metro		
Propulsion	2 x 600HP		
Capacidad para tripulantes	8 Tripulantes		
Capacidad para combustible	1.650 Galones		
Capacidad para agua	1.000 Galones		
Capacidad para Carga Refrigerada	100 m3		

