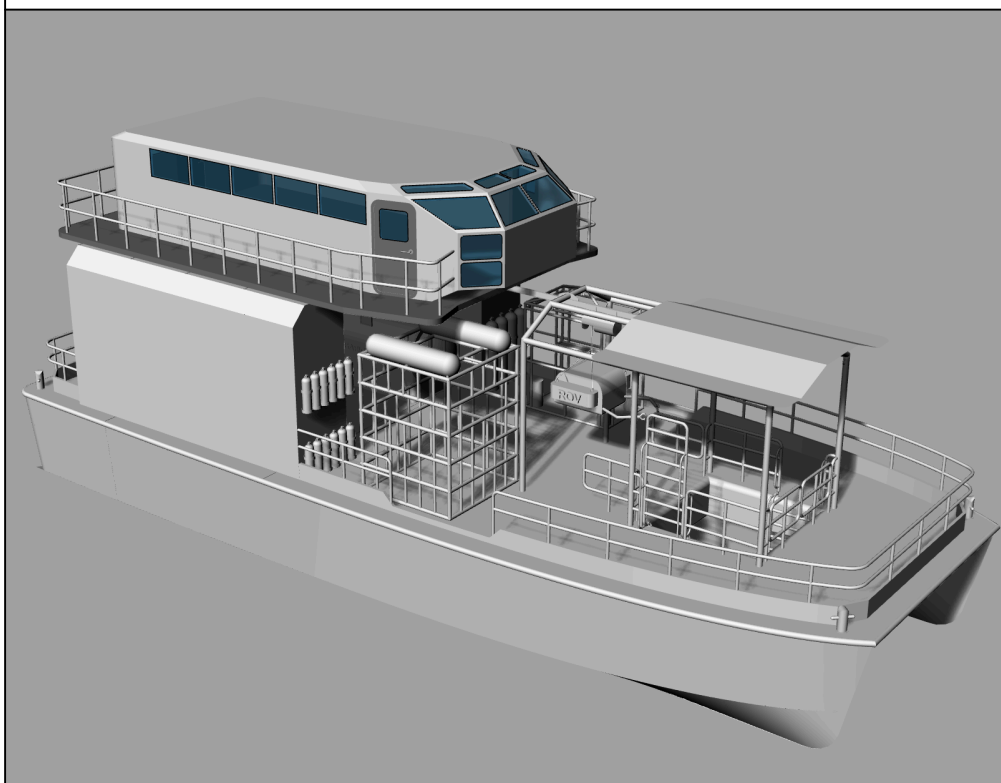


CATAMARAN PARA BUCEO COMERCIAL Y PROFESIONAL



Especificaciones Tecnicas

Tipo de embarcación	Catamarán REF: TA15.5		
Compartimientos	Proa, Bodega, Maquinas y Timones		
Material de casco	Aluminio Naval 5086 H 116		
Material de estructura	Aluminio 6061 T6		
Dimensiones (m)	Eslora: 17	Manga: 7	Puntal: 2.1
UAB	61.64 GT		
UAN	30.82 NT		
Peso Rosca	20,130 Ton.		
Calado máximo	1 Metro		
Propulsion	2 x 600HP		
Capacidad para tripulantes	8 Tripulantes		
Capacidad para combustible	1.650 Galones		
Capacidad para agua	1.000 Galones		
Equipos para Buceo Comercial y Profesional	1 Compresor reciprocante 30cfm, 2 Cascos superlite 17bkm-37, 2 umbilicales 300ft, 1 dive control system 2 A, 2 sistemas de triple filtrado capacidad 500 cfm, 2 harneces		
Tanques de Aire comprimido	1 Tanque de 300 Lts, 2 cilindros de 220ft3, 2 cilindros de 80ft3, 2 cilindros de 35ft3, 12 cilindros de 12 Lts, 4 cilindros de 8 m3		
Camara Hiperbarica	1 Cámara unipersonal.		
Plataforma para actividad Submarina	1 Jaula para trabajo y 1 jaula para observacion.		
ROV	1 Vehiculo de Operaciones Remotas		

