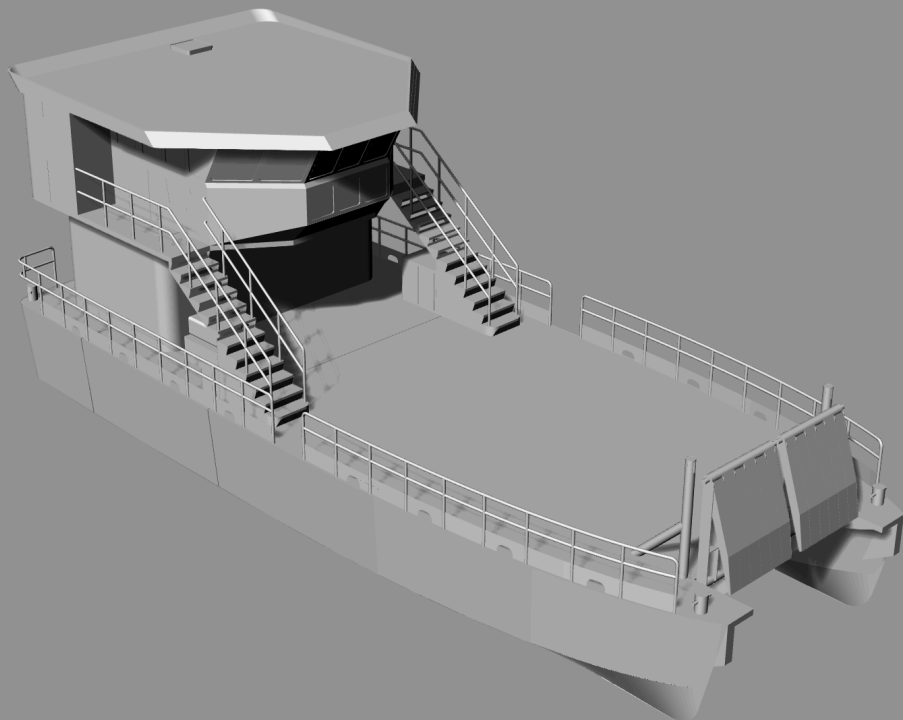


CATAMARAN PARA TRABAJO



Especificaciones Tecnicas

| | | | |
|--|----------------------------------|----------|-------------|
| Tipo de embarcación | Catamarán REF: TA17.2 | | |
| Compartimientos | Proa, Bodega, Maquinas y Timones | | |
| Material de casco | Aluminio Naval 5086 H 116 | | |
| Material de estructura | Aluminio 6061 T6 | | |
| Dimensiones (m) | Eslora: 17 | Manga: 7 | Puntal: 2.1 |
| UAB | 61.64 GT | | |
| UAN | 30.82 NT | | |
| Peso Rosca | 20,950 Ton. | | |
| Calado máximo | 1 Metro | | |
| Propulsion | 2 x 600HP | | |
| Capacidad para tripulantes | 6 Tripulantes | | |
| Capacidad para combustible | 1.650 Galones | | |
| Capacidad para agua | 1.000 Galones | | |
| Capacidad de area para almacenamiento | 60 m2 | | |
| Grúa | Brazo Grúa telescópico 1.5 Ton. | | |

