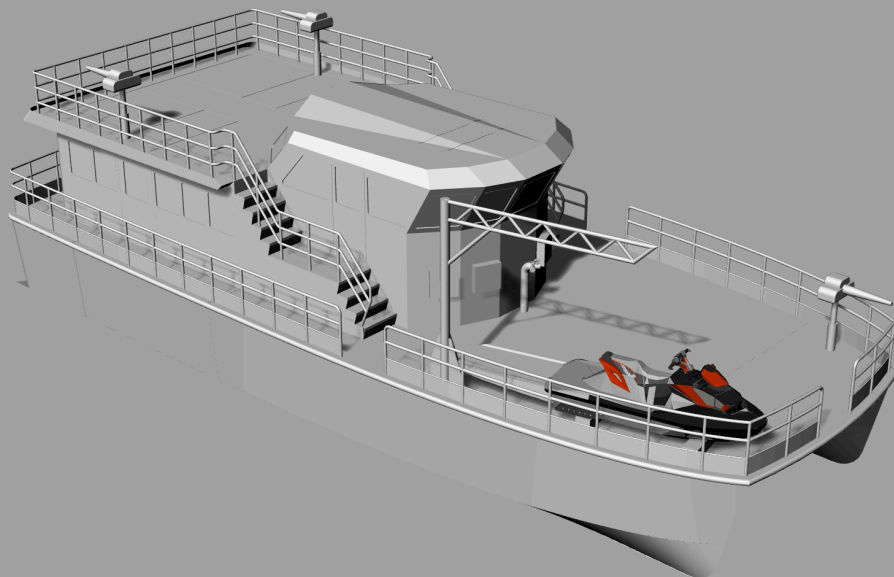


CATAMARAN RESCATE DE INCENDIOS 2250 GPM



Especificaciones Tecnicas

Tipo de embarcación	Catamarán REF: TA15.7		
Compartimientos	Proa, Bodega, Maquinas y Timones		
Material de casco	Aluminio Naval 5086 H 116		
Material de estructura	Aluminio 6061 T6		
Dimensiones (m)	Esloza: 17	Manga: 7	Puntal: 2.1
UAB	61.64 GT		
UAN	30.82 NT		
Peso Rosca	16,800 Ton.		
Calado máximo	1 Metro		
Propulsion	2 x 600HP		
Capacidad para tripulantes	8 Tripulantes		
Capacidad para combustible	1.650 Galones		
Capacidad para agua	1.000 Galones		
Capacidad de Bombeo	1 x 2250 gpm		
Capacidad para Almacenamiento de Espuma	10 m3		
Accesorios para contencion de incendios	3 Cañones, 1 toma auxiliar doble, 4 mangueras, 2 boquillas portatiles.		
Equipos de Rescate	1 Moto para rescate acuatico con plataforma unipersonal		

