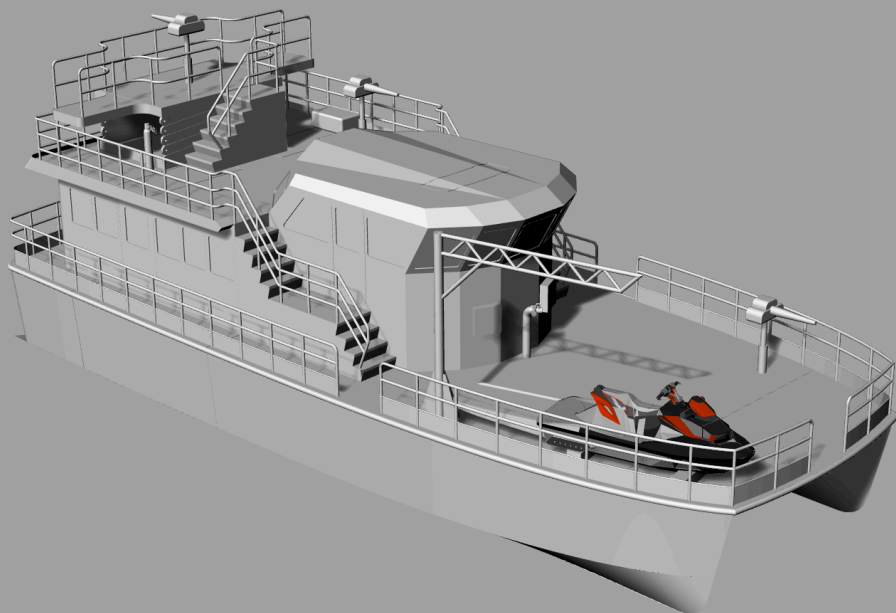


CATAMARAN RESCATE DE INCENDIOS 4500 GPM



Especificaciones Tecnicas

| | | | |
|---|--|----------|-------------|
| Tipo de embarcación | Catamarán REF: TA15.7 | | |
| Compartimientos | Proa, Bodega, Maquinas y Timones | | |
| Material de casco | Aluminio Naval 5086 H 116 | | |
| Material de estructura | Aluminio 6061 T6 | | |
| Dimensiones (m) | Eslora: 17 | Manga: 7 | Puntal: 2.1 |
| UAB | 61.64 GT | | |
| UAN | 30.82 NT | | |
| Peso Rosca | 19,050 Ton. | | |
| Calado máximo | 1 Metro | | |
| Propulsion | 2 x 600HP | | |
| Capacidad para tripulantes | 8 Tripulantes | | |
| Capacidad para combustible | 1.650 Galones | | |
| Capacidad para agua | 1.000 Galones | | |
| Capacidad de Bombeo | 2 x 2250 gpm | | |
| Capacidad para Almacenamiento de Espuma | 10 m3 | | |
| Accesorios para contencion de incendios | 3 Cañones, 2 toma auxiliar doble, 4 mangueras, 2 boquillas portatiles. | | |
| Plataforma de Trabajo | 1 Plataforma de elevacion hasta 12 mts | | |
| Equipos de Rescate | 1 Moto para rescate acuatico con plataforma unipersonal | | |

